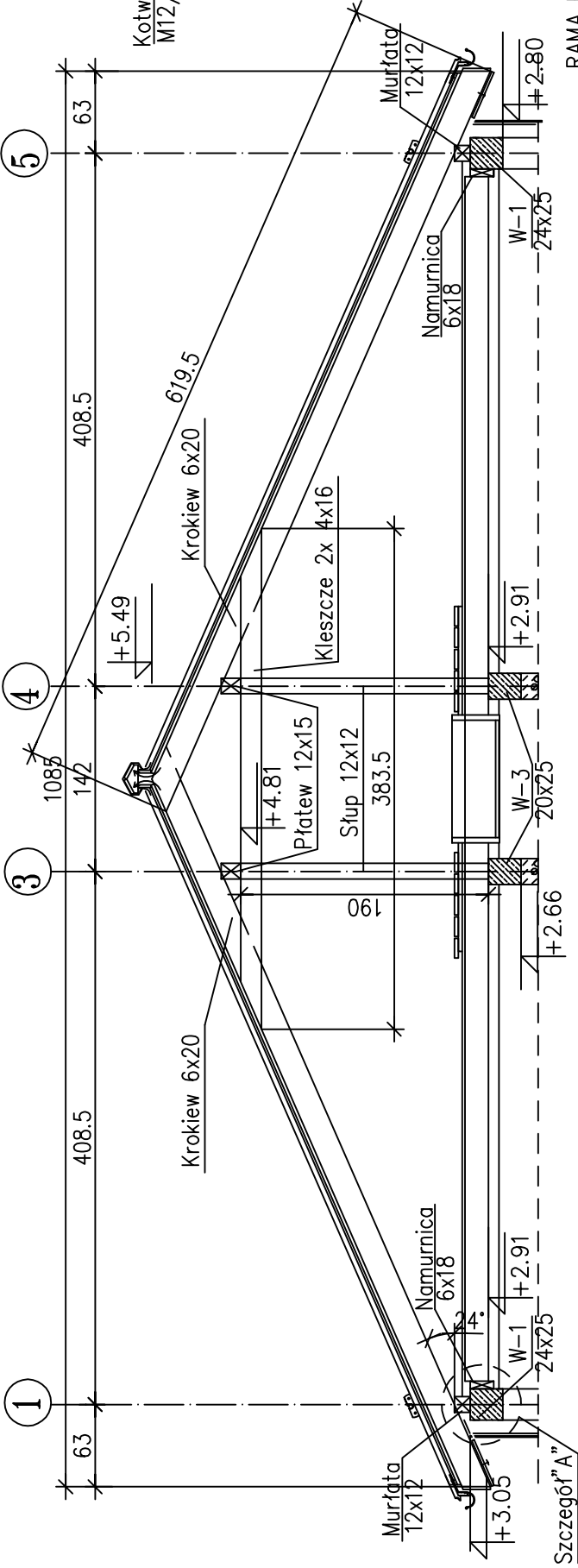
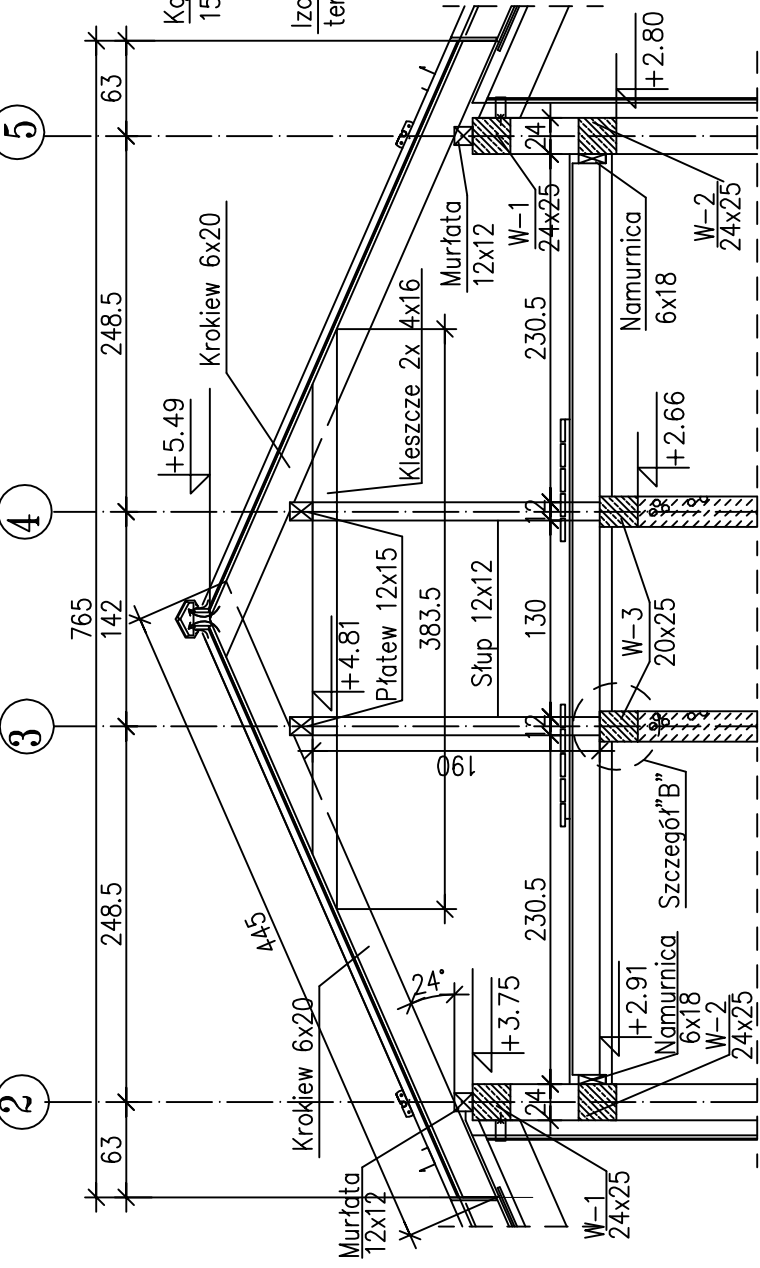


Wieżba dachowa – przekrój poprzeczny

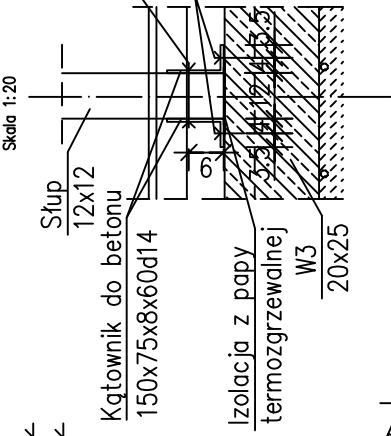


Wieżba dachowa – przekrój poprzeczny

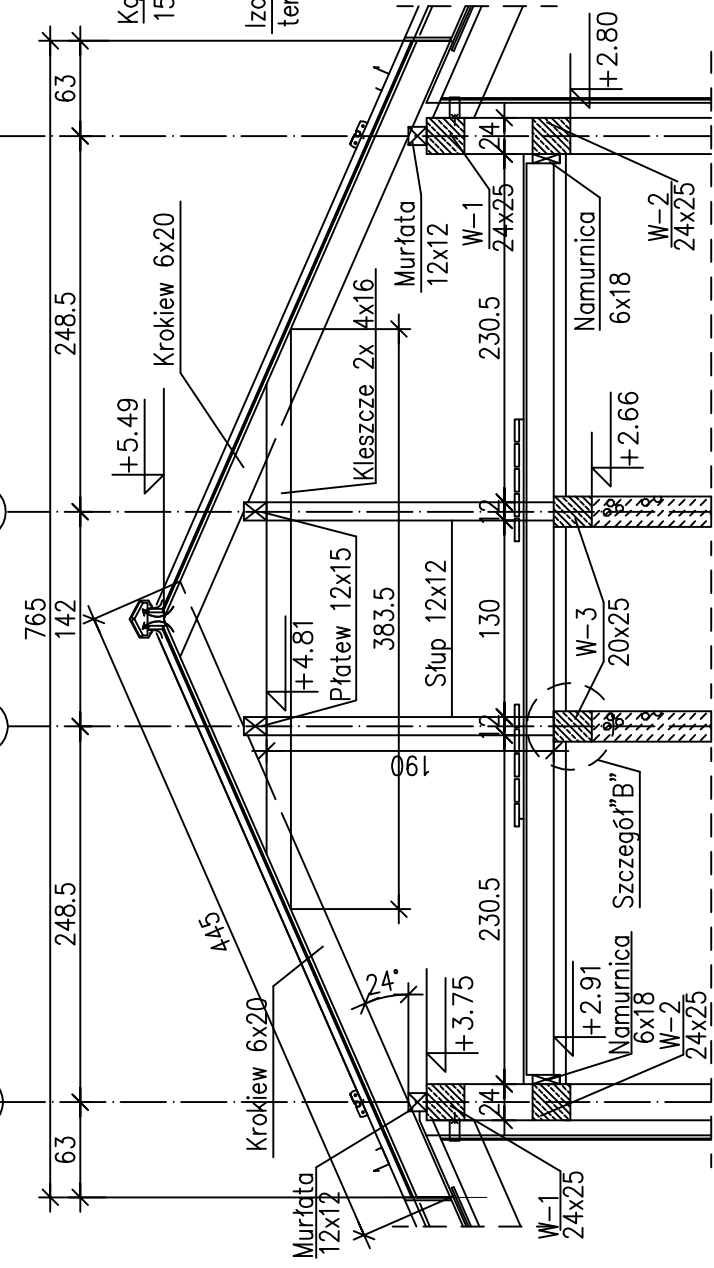


Szczegół "B"

Oparcie słupa na wieńcu
Widok podłużny
Skala 1:20

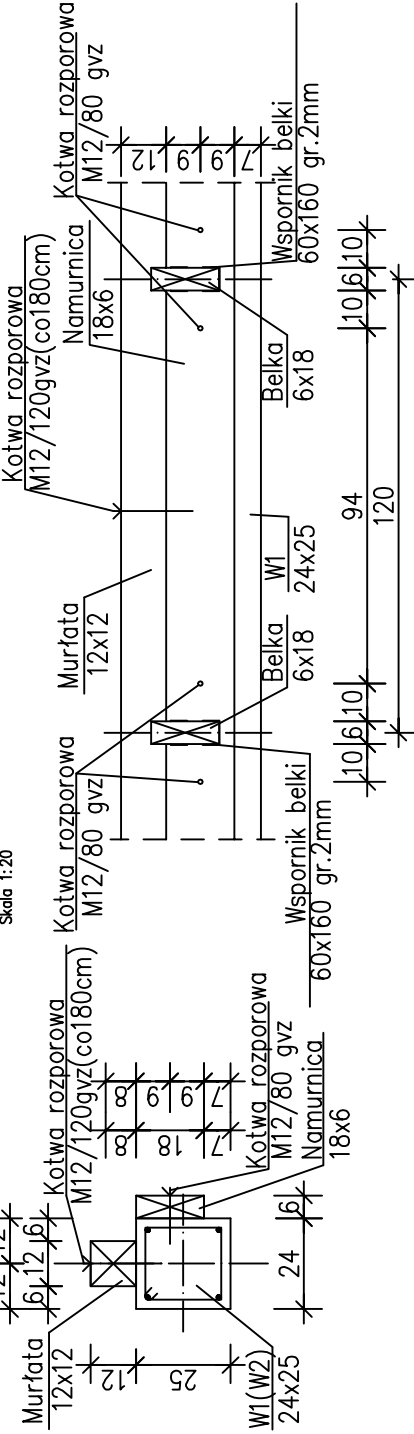


Szczegół "A"

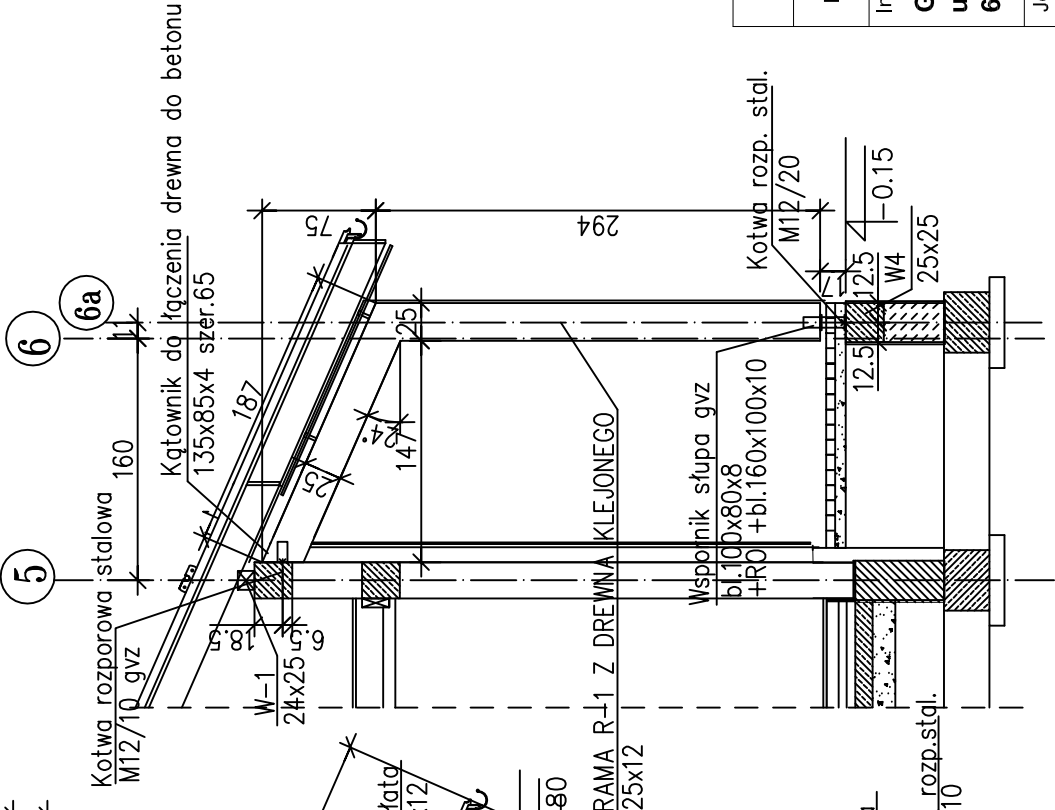


Szczegół "A"

Połączenie wieńca z murłatą i namurnicą
Widok poprzeczny i podłużny
Skala 1:20



RAMA R-1 wyk.x6



Zestawienie kotew i śrub (wieżba)	
Kotwa M12/120	16 szt.
Kotwa M12/80	48 szt.
KotwaM12/10	16 szt.
Śruba M12/5.8 dł.=160mm	8 szt.

Rama R-1 drewno
klejone GL24
Wieżba dachowa
Drewno C24

Zestawienie kotew rozporowych (zadaszenie)		
Kotwa M12/20	ocynkowana	6 szt.
Kotwa M12/10	ocynkowana	6 szt.

PPP=±0,00= 112,12 m.n.p.m, WILKOWICE WSCH.
PPP=±0,00= 111,02 m.n.p.m WILKOWICE ZACH.

Nr		Typ modyfikacji	Data	Imię i nazwisko
Investor / Zamawiający		Generalna Dyrekcja Dróg Krajowych i Autostrad ul. Siemiradzkiego 5a 60-763 Poznań		
Jednostka projektowa		URS Polska Sp. z o.o ul.Rejtana 17, 02-516 Warszawa Biuro we Wrocławiu ul.Klecińska 123, 54-413 Wrocław		
Stadium		Zadanie Budowa drogi S5 Poznań - Wrocław, odcinek Radomicko - Kaczkowo Etap I od km 0+000 do km 19+140		
Nr tomu		Nazwa tomu Budynki WC		
11/04/02(I)				
Branża		Tytuł rysunku KONSTRUKCJA DREWNIANA		
Stanowisko		Imię i nazwisko	Nr uprawnień	
Projektant		mgr inż. Artur Sokolowski	72/pj/W91 spec. kon-bud. WOIBZ.WKPBO/4637/01	
Projektant				
Sprawdzający		mgr inż. Krzysztof Marchliak	7131/89/P/2002 spec. kon-bud. WOIBZ.WKPBO/014603	
Nr projektu		Skala	Data	Nr rys.
PL1292		1:50/20	07.2014r.	01-01
Stadium		Branża	Km	Nr rysunku
PW		KON	7+100	11/04/02(I)
			-	1/1
				00